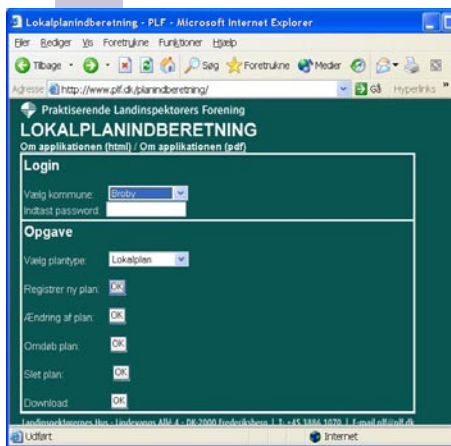




Digitalisering

Effektiv digitalisering og web-baseret ajourføring

Hurtig og effektiv digitalisering af store mængder kortdata



Indberetning af plandata til ajouføring
Til ajouføring af lokalplaner, kommuneplaner og zonekort, (plandata) kan kommunen løbende indberette plandata via en internetet. Når indberetning er udført, kan vi starte digitalisering af plangrænserne hos os.

Baggrund:

Vi har gennem mange år løst mange store digitaliseringsopgaver, som har resulteret i en strømlinet produktionsproces. Vi har effektive værktøjer til bord- og skærm digitalisering, samt udviklet programmer til efterbehandling og levering af data.

Digitalisering og ajouføring

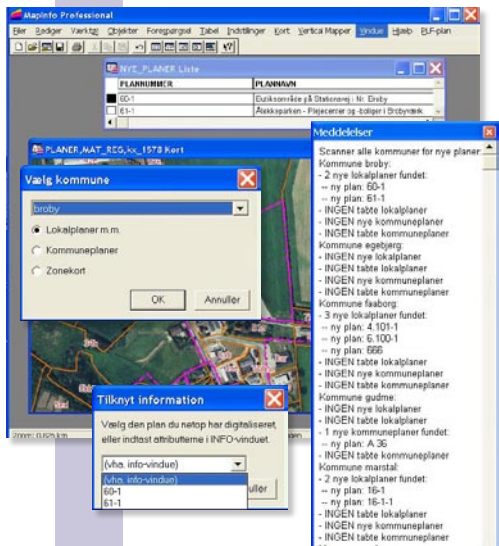
Vi har senest udført digitalisering af store mængder plandata (lokalplaner, kommuneplaner, zonegrænser etc.) Processen er fuldstændig optimeret. I MapInfo laver vi automatisk kontrol af hvilke planer, som kommunen har indberettet på internettet til digitalisering. Vi digitaliserer planerne så de stemmer med grænserne fra matrikelkortet, og tilføjer automatisk attributdata. Til sidst udføres der automatisk upload af planerne til en web-gis server hver nat.

Effektiv produktion og hurtig levering:

Vi har en stor organisation med mange ansatte som i det daglige arbejder med geodata. Desuden har vi gennem årene fået udviklet nogle effektive værktøjer til digitaliseringsprocessen. Denne kombination gør, at i kan klare store opgaver på kort tid.

Levering:

Vi leverer i de formater som kunden ønsker. Vi har gode konverteringsværktøjer til formålet.



Optimeret ajouføringsproces af plantemaer:
MapInfo "scanner" automatisk de planer som hver kommune har indberettet til digitalisering. Vi udfører digitaliseringen af de nye planer. Tilknytning af databaseoplysninger til hver plan sker automatisk vha. de indberettede oplysninger. Hver nat bliver de nye planer automatisk uploadet til en web-gis server, således de nye planer er tilgængelige.